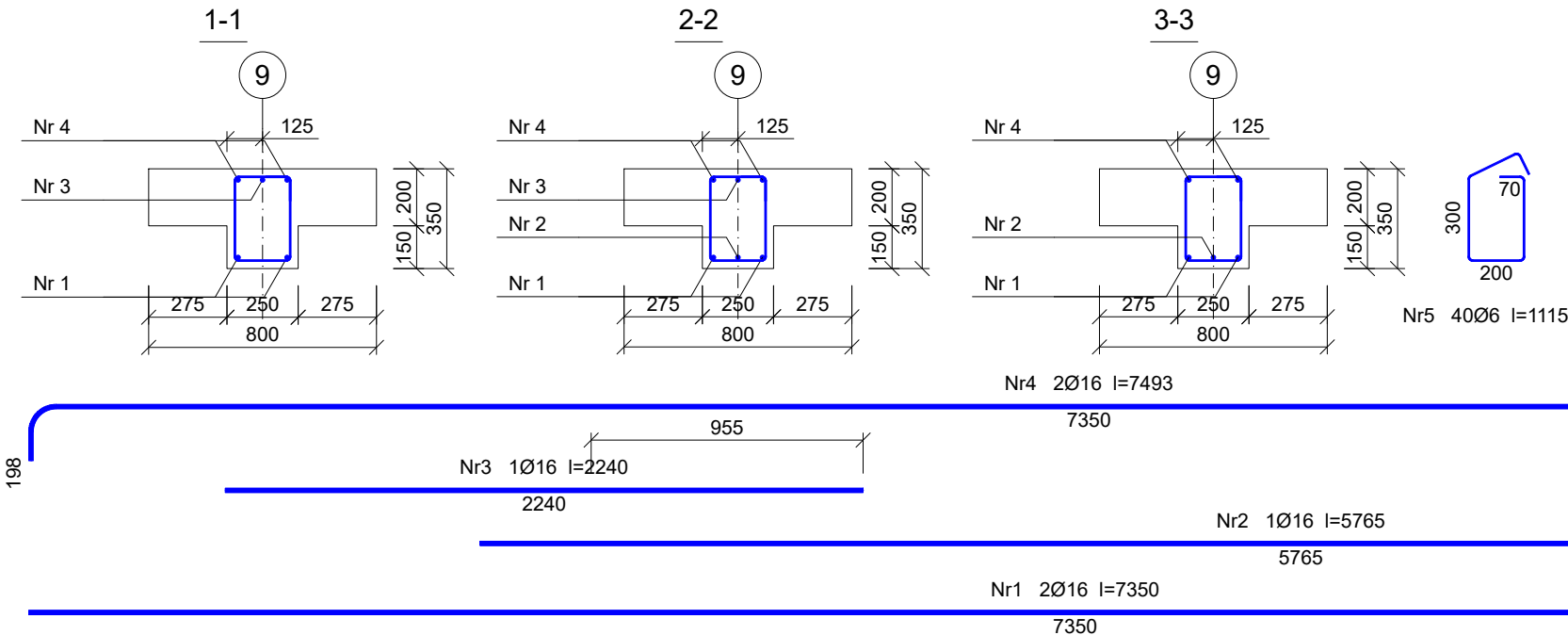
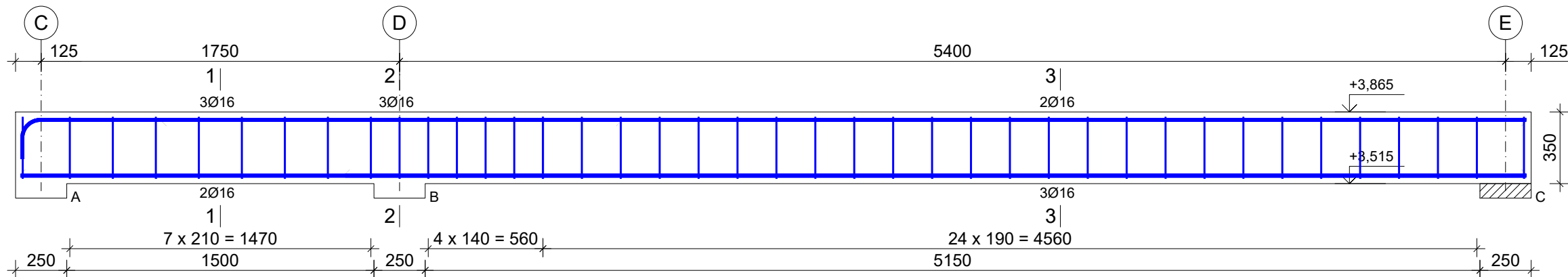


Zbrojenie belki żelbetowej - Bż17
Wykonać 1 szt.



Wykaz prętów							
Nr	Średnica [mm]	Długość [mm]	Liczba [szt.]			Długość całkowita [m]	
			prętów w 1 elemencie	elementów	całkowita prętów	B500SP	Ø16
Zbrojenie belki żelbetowej - Bż17 - wykonać 1 szt.							
1	16	7350	2	1	2		14,70
2	16	5765	1	1	1		5,77
3	16	2240	1	1	1		2,24
4	16	7493	2	1	2		14,99
5	6	1115	40	1	40	44,60	
Długość całkowita wg średnic						[m]	44,6
Masa 1 m pręta						[kg/m]	0,222
Masa prętów wg średnic						[kg]	9,9
Masa prętów wg gatunków stali						[kg]	69,2
Masa całkowita						[kg]	70

UWAGA: Długość pręta jest długością obliczoną na podstawie wymiarów w osi pręta (metoda B wg EN ISO 3766)

Beton C25/30 (B30)
Stal B500SP
Otulina $c_{nom}=25$ mm

INWESTOR: GMINA MIASTO ZAKOPANE UL. KOŚCIUSZKI 13, 34-500 ZAKOPANE		ADRES INWESTYCJI: ul. Sabały 10 34-500 Zakopane nr dz. ewid. 611	
BUDOWA PRZEDSZKOLA I ŻŁOBKA WRAZ Z ZAGOSPODAROWANIEM TERENU I INFRASTRUKTURĄ TECHNICZNĄ ORAZ ROZBIÓRKA ISTNIEJĄCEGO PRZEDSZKOLA			
JEDNOSTKA PROJEKTOWA: SILESIA Architekci ul. Rolna 43, 40-555 Katowice, tel. 032 745 24 24, 601 639 719	Wykonawcy:	UPRAWNIENIA:	PODPIS:
	Projektował: inż. Tomasz Bober	SLK/3234/POOK/10 upr. bud. w specjalności konstrukcyjno-budowlanej do projektowania bez ograniczeń	
	Sprawdził:		
UWAGI: WYMIAROWANIE /mm/	Zbrojenie belek żelbetowych Bż17	BRANŻA: KONSTRUKCJA	SKALA 1:25
DATA: 03.03.2025	FAZA: PROJEKT WYKONAWCZY	NUMER ARKUSZA:	Kw.53